

RECOMENDACIONES PARA COLABORADORES QUE HAYAN SIDO DIAGNOSTICADOS CON COVID-19 Y SUS FAMILIAS

En caso de surgir un contagio por COVID-19, estas son las recomendaciones para seguir en casa:

1. Instalar al paciente en una habitación individual y bien ventilada (es decir, con las ventanas abiertas y con una puerta abierta).
2. Limitar los movimientos del paciente dentro del domicilio y reducir al mínimo los espacios compartidos.
3. Los demás habitantes del hogar deben instalarse en una habitación distinta.
4. Limitar el número de cuidadores (si fuera necesario, asignar a un adulto joven, sin problemas de salud).
5. Aplicar las medidas de higiene de manos después de cualquier tipo de contacto.
6. Para secarse las manos después de lavárselas con agua y jabón, es preferible usar toallitas de papel desechables.
7. Cuando se encuentren en la misma estancia que el paciente, los cuidadores deberán utilizar una mascarilla médica N95.
8. Debe evitarse el contacto directo con los fluidos corporales.
9. No se deben reutilizar las mascarillas ni los guantes.
10. Las sábanas, toallas, platos y cubiertos utilizados por el paciente no deben compartirse con otras personas.
11. En la estancia del paciente es necesario limpiar y desinfectar diariamente las superficies de uso cotidiano con las que exista contacto frecuente.
12. Las superficies del cuarto de baño y el retrete o inodoro, deben limpiarse y desinfectarse al menos una vez al día. Tras una limpieza inicial con jabón o detergente doméstico ordinarios, y una vez aclarado el producto, se aplicará un desinfectante doméstico de tipo habitual que contenga cloro.
13. La ropa, las sábanas y las toallas sucias del paciente deben colocarse en una bolsa para lavarse a mano con agua y jabón ordinario, o a máquina a 60–90 °C, con detergente ordinario, y dejarse secar por completo.
14. Para la limpieza de superficies y la manipulación de ropa, sábanas o toallas manchadas con fluidos corporales, se deben utilizar guantes y ropa de protección (por ejemplo, delantales de plástico).

15. Los guantes, las mascarillas y otros desechos generados durante la atención en casa del paciente, deben colocarse en un recipiente con tapa.
16. Se deben evitar otros tipos de exposición a objetos contaminados del entorno inmediato del paciente (por ejemplo, no se deben compartir cepillos de dientes, cigarrillos, platos y cubiertos, bebidas, toallas, esponjas ni ropa de cama).

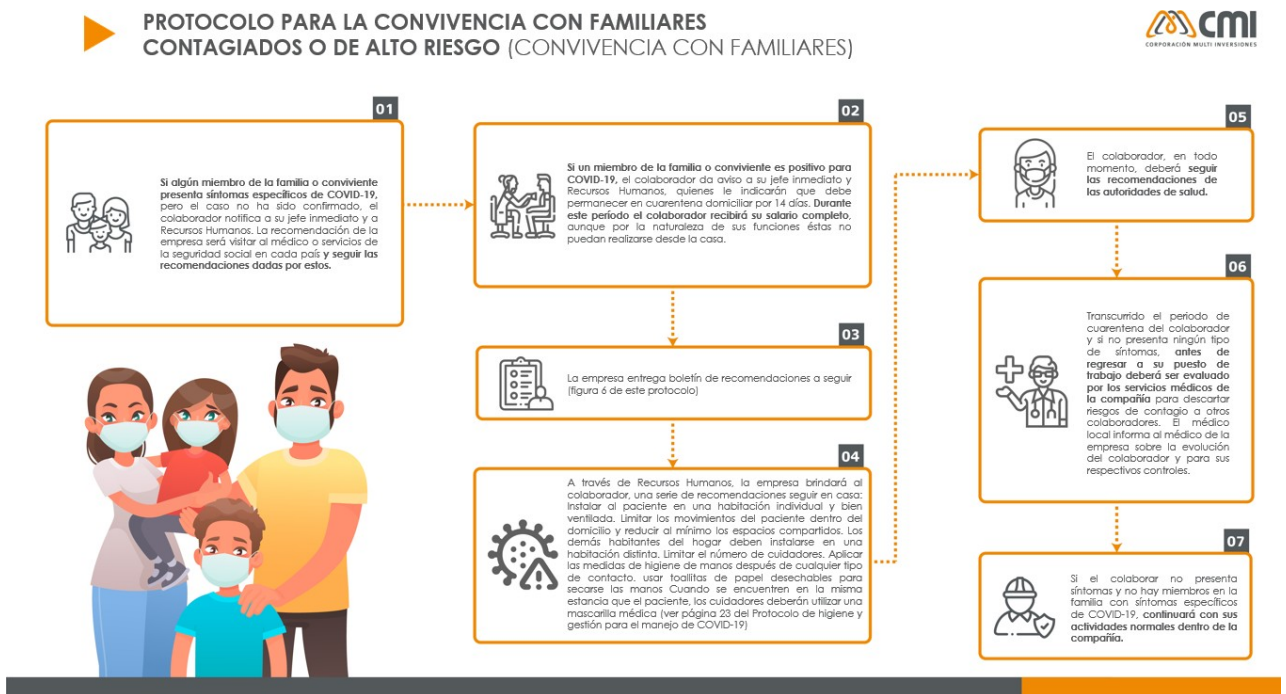


Imagen 12: Protocolo para la convivencia con familiares contagiados o de alto riesgo.